

COBRIMENT DE PISTA A ST. PERE MOLANTA

P01. EMPLAÇAMENT
ESTUDI SEGUERATAT I SALUT

1/500 1/1000 0 1/2500 - A3: 1/5000 0
ESCALA A1: 1/2500 - A3: 1/5000 0

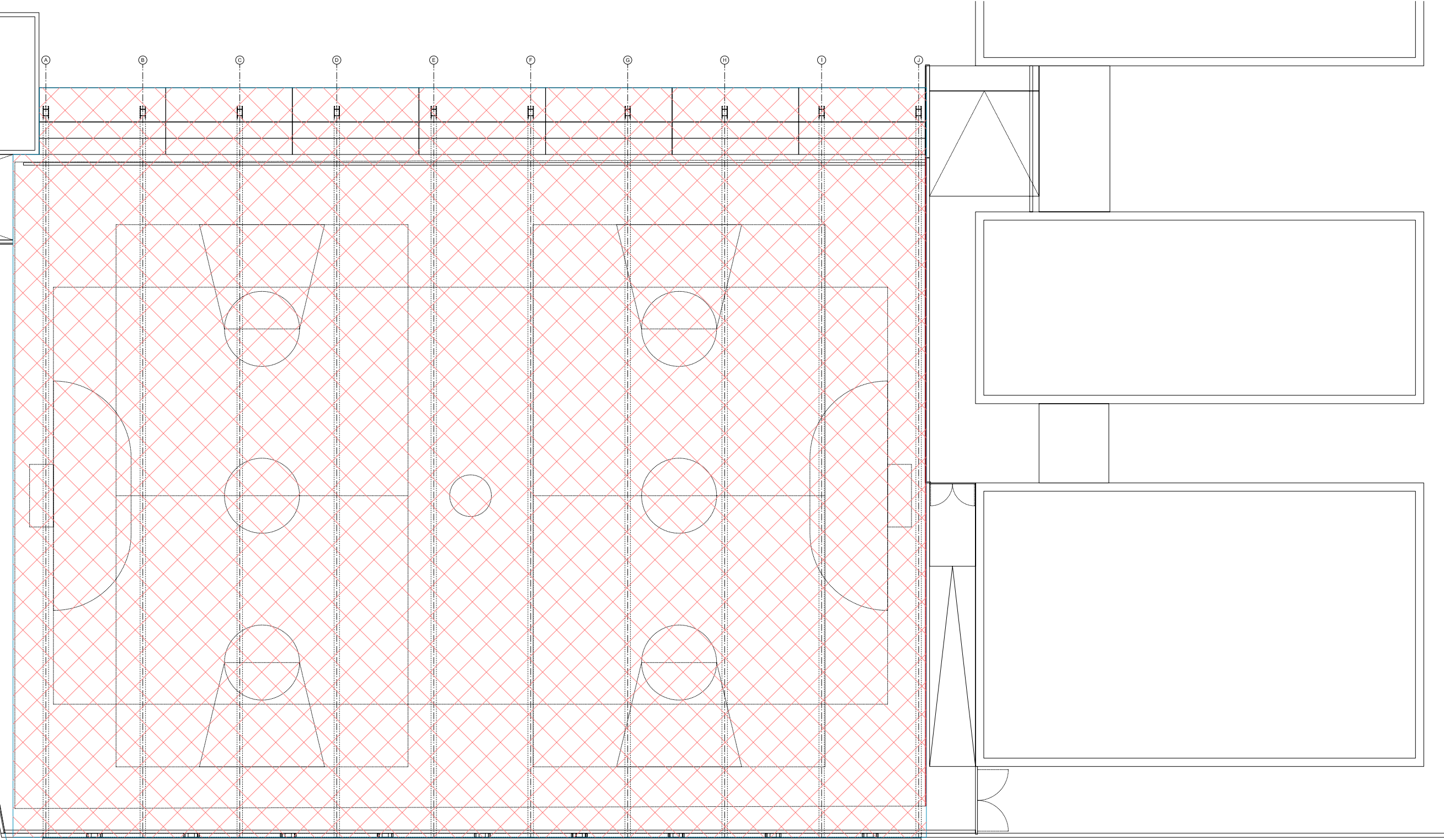
STEM arquitectes S.C.P
ESTEVE AYMERICH, INÉS DE RIVERA, TON SALVADÓ, arquitectes
BERNAT HERNÁNDEZ, POL MASSONI, RICARDO MONTÓYA, col·laboradors; ÀNGEL OBIOL, estructura
[via laietana, 45 esc. B 2n 1a 08003 BCN tf. fax. 93 3014970 - stem@coac.net]

SANT PERE MOLANTA - (OLÉRDOLA) - ALT PENEDE'S

AJUNTAMENT D'OLÉRDOLA

10/24

NOVEMBRE DE 2013



CASETA D'OBRA

SERVEIS

ACOPI MATERIALS



XARXES DE PROTECCIÓ



TANCA PERIMETRAL TIPUS REVIS
DE 180 CM D'ALÇADA NO TRANSPARENT

ESTUDI SEGURETAT PISTA A ST. PERE MOLANTA

P02. PLANTA

PROJECTE BÀSIC I EXECUTIU

ESCALA A1: 1/100 - A3: 1/200 0 0.2 0.4 0.6 0.8m.

SANT PERE MOLANTA (OLÉRDOLA) - ALT PENEDE'S

AJUNTAMENT D'OLÉRDOLA

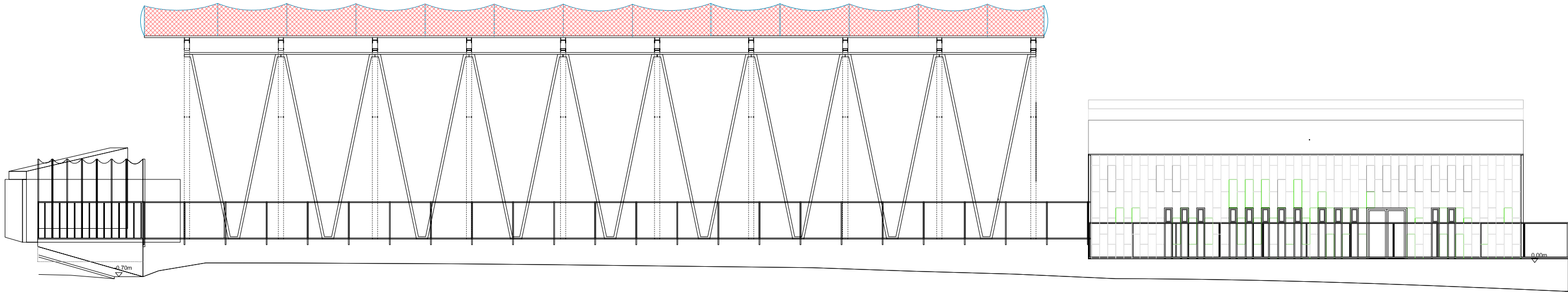
STEM arquitectes S.C.P

ESTEVE AYMERICH, INÉS DE RIVERA, TON SALVADÓ, arquitectes

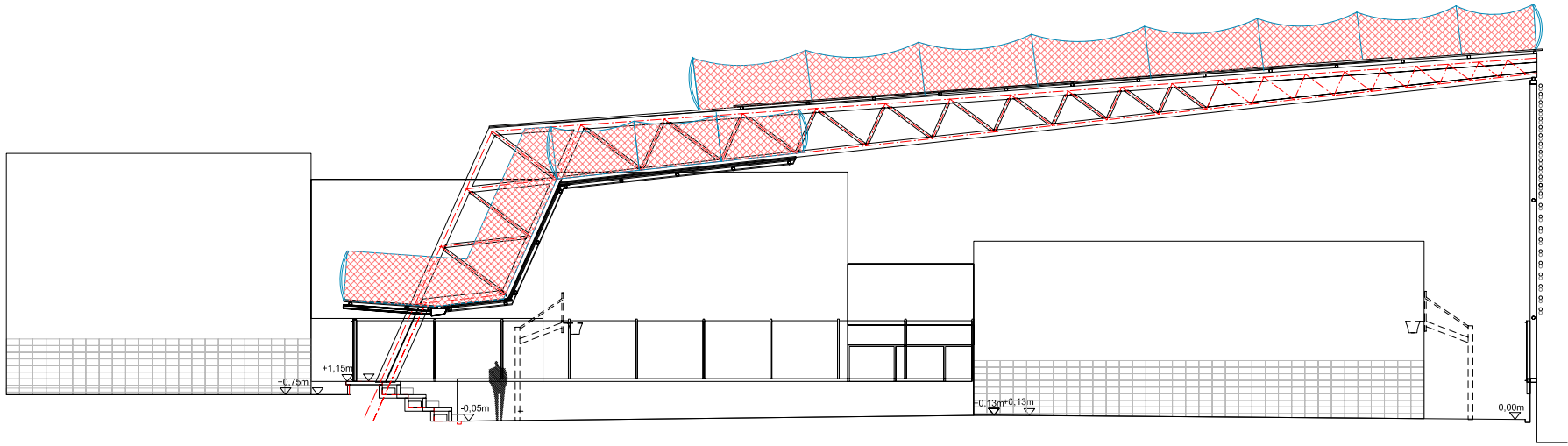
BERNAT HERNÁNDEZ, POL MASSONI, RICARDO MONTOYA, col·laboradors; ÀNGEL OBIOL, estructura
[via laietana, 45 esc. B 2n 1a 08003 BCN -tf. fax. 93 3014970 -stem@coac.net]

10/24

NOVEMBRE DE 2013



ALÇAT



SECCIÓ TRANSVERSAL T1



XARXES DE PROTECCIÓ

ESTUDI SEGURETAT PISTA A ST. PERE MOLANTA

P03. ALÇAT I SECCIÓ

PROJECTE BÀSIC I EXECUTIU

ESCALA A1: 1/100 - A3: 1/200 0 0.2 0.4 0.6 0.8m.

SANT PERE MOLANTA (OLÉRDOLA) - ALT PENEDE'S

STEM arquitectes S.C.P

ESTEVE AYMERICH, INÉS DE RIVERA, TON SALVADÓ, arquitectes

BERNAT HERNÁNDEZ, POL MASSONI, RICARDO MONTIYA, col·laboradors; ÀNGEL OBIOL, estructura

[via Internet, 45 esc. B 2n 1a 08003 BCN -tf. fax. 93 3014970 -stem@coac.net]

AJUNTAMENT D'OLÉRDOLA

10/24

NOVEMBRE DE 2013